



# HR-kuukausiraportti

Huhtikuu 2026

Sivistystoimiala - Opetus- ja varhaiskasvatus

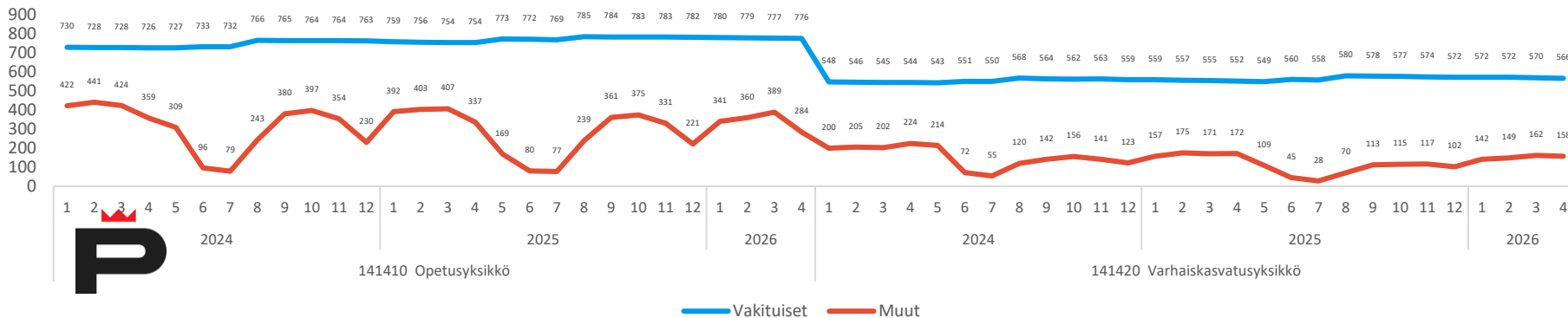
  
**PORI**

# Henkilöstön lukumäärä (sisältäen sivuvirkaiset ja -toimiset)

04/2026			
Sisältäen sivuvirkaiset/-toimiset	Lkm_toteuma	Lkm_edellinen vuosi	Lkm_tot_vs_ed vuosi (henk.)
Vakituiset	1345	1309	36
Sijaiset	106	123	-17
Muut määräaikaiset	330	384	-54
Oppisopimussuhteiset	5	1	4
Työllistetyt	1	1	0
<b>Kaikki yhteensä</b>	<b>1787</b>	<b>1818</b>	<b>-31</b>

- Vakituisten määrä on kasvanut aina heitä on edeltävää vuotta selvästi enemmän
- Vastaavasti määräaikaisia ja sijaisia on vähemmän

04/2026			
Sivuvirkaiset/-toimiset	Lkm_toteuma	Lkm_edellinen vuosi	Lkm_tot_vs_ed vuosi (henk.)
Sijaiset	2		2
Muut määräaikaiset	59	69	-10
<b>Kaikki yhteensä</b>	<b>61</b>	<b>69</b>	<b>-8</b>



# Palkallisten henkilötyövuosien kertymä yksiköittäin, ilman työllistettyjä

HTV2 kumulatiivinen

- Opetusyksikössä henkilöstön määrä on edeltävää vuotta suurempi, + 0,9 %
- Varhaiskasvatuksen henkilöstömäärä on edeltävää vuotta suurempi, + 0,9 %
- Vakituisten määrä ja osuus on kasvanut molemmissa yksiköissä selvästi

04/2026					
Riviotsikot	HTV2_tot_kum	HTV2_ed_vuosi_kum	HTV2_tot_kum_vs_ed_vuosi_kum (lkm)	HTV2_tot_kum_vs_ed_vuosi_kum (%)	HTV2_toissa_vuosi
14140 SIVISTYSTOIMIALA - Opetus ja varhaiskasvatus	518	513	4,4	0,9 %	
141400 Sivistystoimialan hallinto	1	1	-0,2	-25,0 %	
Vakituiset	1	1	-0,2	-25,0 %	
141410 Opetusyksikkö	299	296	2,7	0,9 %	
Vakituiset	229	219	9,3	4,2 %	
Sijaiset	15	15	0,0	0,2 %	
Muut määräaikaiset	54	61	-6,9	-11,3 %	
Oppisopimussuhteiset	0	0	0,3	124,2 %	
141420 Varhaiskasvatusyksikkö	218	217	1,9	0,9 %	
Vakituiset	161	158	3,5	2,2 %	
Sijaiset	18	19	-0,7	-3,7 %	
Muut määräaikaiset	38	40	-2,0	-5,1 %	
Oppisopimussuhteiset	1		1,2		
<b>Kaikki yhteensä</b>	<b>518</b>	<b>513</b>	<b>4,4</b>	<b>0,9 %</b>	

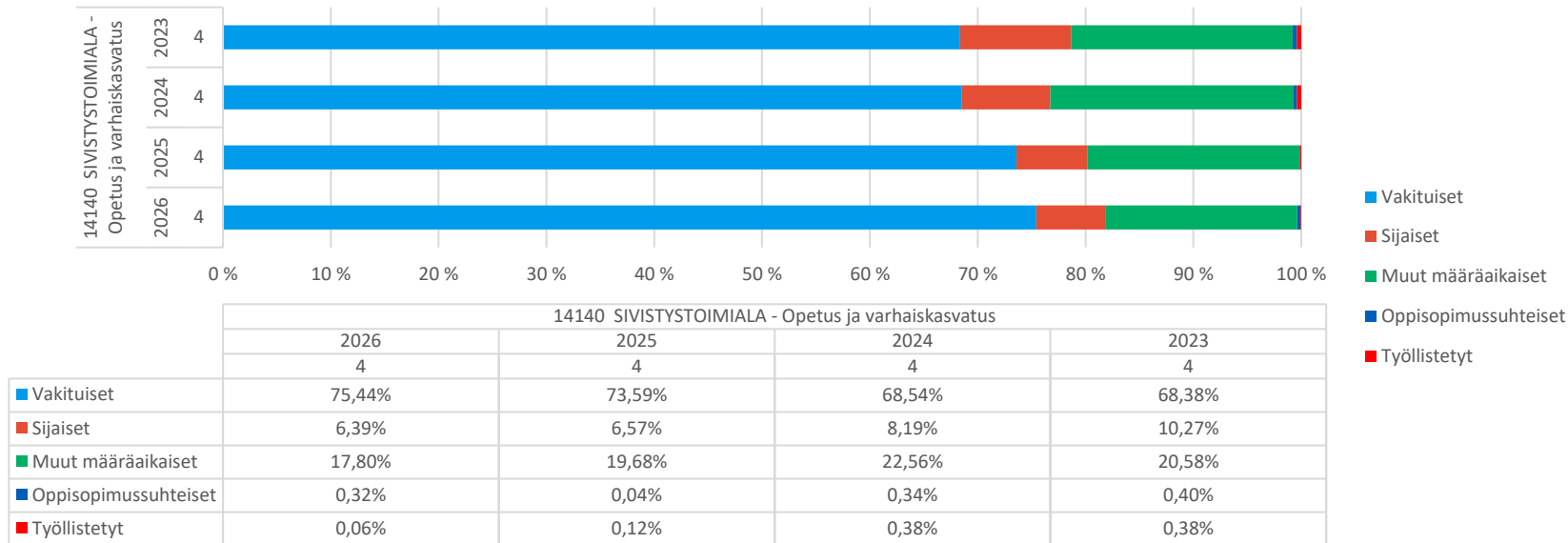
# Palkallisten henkilötyövuosien kertymä työehtosopimuksittain

04/2026					
Riviotiikat	HTV2_tot_kum	HTV2_ed_vuosi_kum	HTV2_tot_kum_vs_ed_vuosi_kum (lkm)	HTV2_tot_kum_vs_ed_vuosi_kum (%)	HTV2_toissa_vuosi_kum
14140 SIVISTYSTOIMIALA - Opetus ja varhaiskasvatus	518	513	4,4	0,9 %	517
141400 Sivistystoimialan hallinto	1	1	-0,2	-25,0 %	2
Vakituiset	1	1	-0,2	-25,0 %	2
01 Kunnallinen yleinen virka- ja työehtosopimus	1	1	-0,2	-25,0 %	2
141410 Opetusyksikkö	299	296	2,7	0,9 %	296
Vakituiset	229	219	9,3	4,2 %	210
01 Kunnallinen yleinen virka- ja työehtosopimus	53	50	3,7	7,4 %	44
02 Kunnallinen opetushenk. virka- ja työehtosop.	176	170	5,6	3,3 %	166
Sijaiset	15	15	0,0	0,2 %	19
01 Kunnallinen yleinen virka- ja työehtosopimus	6	4	2,3	63,9 %	5
02 Kunnallinen opetushenk. virka- ja työehtosop.	9	11	-2,3	-19,8 %	14
Muut määräaikaiset	54	61	-6,9	-11,3 %	66
01 Kunnallinen yleinen virka- ja työehtosopimus	19	25	-5,5	-22,1 %	27
02 Kunnallinen opetushenk. virka- ja työehtosop.	35	36	-1,4	-3,9 %	39
Oppisopimussuhteiset	0	0	0,3	124,2 %	0
01 Kunnallinen yleinen virka- ja työehtosopimus	0	0	0,3	124,2 %	0
141420 Varhaiskasvatusyksikkö	218	217	1,9	0,9 %	219
Vakituiset	161	158	3,5	2,2 %	144
01 Kunnallinen yleinen virka- ja työehtosopimus	85	84	0,4	0,5 %	78
02 Kunnallinen opetushenk. virka- ja työehtosop.	76	73	3,1	4,2 %	66
Sijaiset	18	19	-0,7	-3,7 %	24
0 Tuntematon					0
01 Kunnallinen yleinen virka- ja työehtosopimus	16	15	0,6	4,2 %	20
02 Kunnallinen opetushenk. virka- ja työehtosop.	2	4	-1,3	-36,4 %	3
Muut määräaikaiset	38	40	-2,0	-5,1 %	51
01 Kunnallinen yleinen virka- ja työehtosopimus	33	36	-2,9	-8,2 %	44
02 Kunnallinen opetushenk. virka- ja työehtosop.	5	4	0,9	19,9 %	7
Oppisopimussuhteiset	1		1,2		1
01 Kunnallinen yleinen virka- ja työehtosopimus	1		1,2		1
<b>Kaikki yhteensä</b>	<b>518</b>	<b>513</b>	<b>4,4</b>	<b>0,9 %</b>	<b>517</b>



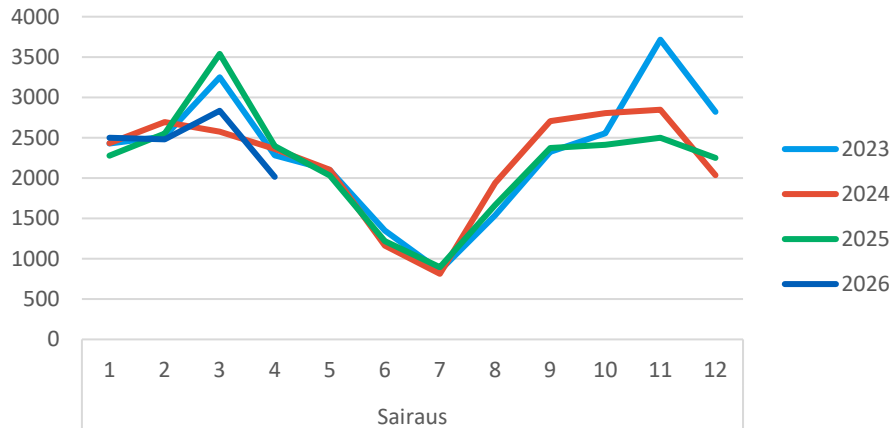
# Palvelussuhteiden luonne ja suhteellinen osuus

Palvelussuhteen luonteiden suhteellinen osuus henkilöstön kokonaislukumäärästä



# Yhteismitallistetut terveysterveysteiset poissaolot

Sairauspoissaolot, kalenteripäivät



- Alkuvuonna poissaoloja on ollut viimevuotista vähemmän
- Takautuvia poissaoloja tuli maaliskuulle jonkin verran lisää, mutta huhtikuussa poissaolot ovat jälleen vähentyneet

	2026	2025	2024	ero vuoteen 2025	ero vuoteen 2024
<b>4. kuukausi</b>	<b>Kalenteripäivää / HTV2 kum.</b>	<b>Kalenteripäivää / HTV2 kum.</b>	<b>Kalenteripäivää / HTV2 kum.</b>	<b>Poissaolojen muutos-%</b>	<b>Poissaolojen muutos-%</b>
<b>SIVISTYSTOIMIALA - Opetus ja varhaiskasvatus</b>	19,5	21,8	20,1	-10,5%	-3,0%
<b>Sairaus</b>	19,0	21,0	19,5	-9,5%	-2,5%
<b>Työtapaturma</b>	0,5	0,8	0,6	-37,8%	-19,5%



# Terveysperusteiset poissaolot koodeittain, ilman työllistettyjä

Riviotsikot	2026	2025	2024	2023
14140 SIVISTYSTOIMIALA - Opetus ja varhaiskasvatus	19,5	21,8	20,1	21,6
Sairaus	19,0	21,0	19,5	20,8
Sairausloma	12,6	13,5	13,3	14,1
Sairausloma,esimiehen lupa	5,8	6,8	5,4	5,9
Vapaa-ajan tapaturma	0,5	0,6	0,7	0,7
Yleisvaarallinen tartuntatauti				0,0
Liikennevahinko		0,1	0,1	
Sairausloma, 1. päivä palkaton	0,0	0,0	0,0	0,0
Työtapaturma	0,5	0,8	0,6	0,9
Työmatkatapaturma	0,1	0,3	0,1	0,1
Työtapaturma	0,4	0,5	0,5	0,7



# Yhteismitallistetut terveystilastot poissaolot yksiköittäin, ilman työllistettyjä

- Takautuvista poissaolojen tilastoitumisesta huolimatta, vaikuttaa poissaoloja olevan edeltäviin vuosiin verrattuna vähemmän

		4				
Riviotsikot	2026	2025	2024	2023		
14140 SIVISTYSTOIMIALA - Opetus ja varhaiskasvatus		19,5	21,8	20,1	21,7	
141410 Opetusyksikkö		15,5	17,9	15,4	15,7	
Sairaus		15,2	17,4	15,2	15,1	
Työtapaturma		0,2	0,5	0,2	0,6	
141420 Varhaiskasvatusyksikkö		24,9	27,1	26,5	29,6	
Sairaus		24,1	25,9	25,3	28,4	
Työtapaturma		0,8	1,2	1,2	1,2	
<b>Kaikki yhteensä</b>		<b>19,5</b>	<b>21,8</b>	<b>20,1</b>	<b>21,7</b>	

